

基本理念：すべての市民で支えあう福祉のまちづくり

～つなく・つながる・つなぎあう～

# あ<sup>♥</sup>ったか ハート

No.369

令和3年5月1日発行



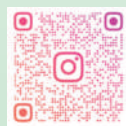
社協♥花だよりプロジェクト

協力：お弁当配達ボランティアさん

加西市社会福祉協議会公式インスタ



「KASAI\_SYAKYO」



発行：社会福祉法人 加西市社会福祉協議会

〒675-2303 加西市北条町古坂1072番地の14  
(加西市健康福祉会館内)

☎ 0790-42-8888

FAX 0790-42-6655

URL: <http://www.kasai-syakyo.com/>

※あったかハートは、共同募金配分金の一部で発行しています。

# ボランティア活動情報

～加西市ボランティア・市民活動センター～  
No.148 KVCC情報 TEL: 43-8133

## お弁当と一緒に春を届けました

新型コロナウイルスの影響により外出を控える中、3月の初め、配食サービス受給者を対象にお弁当にお花を添え、元気と笑顔をお届けしました。

配達ボランティアさんに協力いただき、240名の方にお届けしました。

※お花の購入は赤い羽根共同募金配分金を活用しております。



## ありがとうございますをいただきました

### 受給者さんから

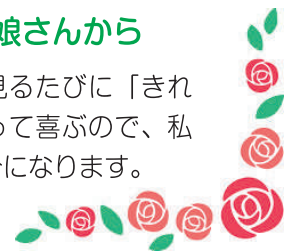
お弁当と一緒にお花まで届けてくれて気持ちが明るくなりました。

### 受給者さんから

コロナ禍の生活は我慢することが多く、遠方の家族とも会えないので、配達にきてくれるのが楽しみです。

### 遠方の娘さんから

母がお花を見るたびに「きれいな」と言って喜ぶので、私も幸せな気分になります。



## 高齢者夫婦記念撮影 ～撮影申込受付中～

9月の「敬老月間」記念事業として、市内在住の高齢者夫婦をお祝いし、ご自宅を訪ねて記念撮影を行います。共同募金配分金で購入した額に入れて9月に贈呈させていただきます。

【日 時】7月14日(水)～7月16日(金)の3日間

【対象者】夫婦とも数え年が75歳以上で、夫婦の数え年の合計が159歳または160歳

【申込方法】老人クラブ会員の方は、老人クラブからご案内があります。会員以外の方は、下記まで直接お申し込みください。

【協力団体】加西市老人クラブ連合会

【申込先】地域福祉活動推進課 TEL43-1281 FAX42-6655



## 春のクリーンキャンペーン

4月16日(金)に加西市ボランティア・市民活動センター運営委員会委員と社協の職員で実施しました。



## 点字ボランティア講習会

【日 時】5月：12日(水)・19日(水)・26日(水)

6月：2日(水)・9日(水) 全5回コース  
午後1時30分～午後3時

【対象者】点字に興味があり、これから始めてみたい方

【場 所】多目的研修室

【参加費】無料

【主 催】加西点字教室

【申込先】

加西市ボランティア・市民活動センター

TEL43-8133



## 生活支援サポーター養成講座・地域活動者応援講座

	日 時	内 容	定員
共通	1 5月28日(金) 13:30～15:30	見守り活動のヒントを学ぼう 講師：あそびの工房もくもく屋事務局長 田川 雅規 氏	40名
	2 6月4日(金) 13:30～15:30	加西市高齢社会の現状と制度について 講師 市長寿介護課 認知症サポーター養成講座 講師 キャラバンメイト	40名
サポ	3 6月11日(金) 10:00～12:00	生活支援サポートセンターの活動について 修了式・登録会	20名
応援	3 6月11日(金) 13:30～15:30	レクリエーションを学ぼう 社会福祉協議会ではどんな貸出備品があるの？貸出備品体験会	20名

※サポ…生活支援サポーター養成講座 応援…地域活動者応援講座

※場所はすべて健康福祉会館 研修室1で行います。

※当日は、マスクの着用にご協力をお願いします。また、受付にて検温・消毒にもご協力ください。

問い合わせ先・申込み先：地域福祉活動推進課 TEL43-1281 (受講には申込みが必要です。)

受講者  
募集中

## 妊婦さん&0歳1歳の赤ちゃんとママのための子育てサークル

メンバー  
募集中

### baby&Mama circle Clap

お友達がほしい、赤ちゃんとお出かけたい、  
喋りたい、リフレッシュしたいママ集まれ♪

赤ちゃんとの時間を一緒に楽しみましょう。

興味のある方は下記のAmeba(アメバ)ブログからダイレクト  
メッセージをお願いします。

【活動日】毎週火・木曜日

【活動場所】加西市内



## こども食堂トミーランド・cocomori

こども食堂を通して、こどもや親同士の  
コミュニケーションづくり等の社会貢献を  
目指しています。下記のQRコードからダイ  
レクトメッセージをお待ちしています。

参加者  
募集中



### トミーランド(河内町)

Instagram  
(インスタグラム)



### Cocomori(繁昌町)

LINE(ライン)



## コープこうべさまからお米の寄付

コープこうべさまの「お米を贈ろう  
助け合い基金」からお米(2kg×100袋)  
の寄付がありました。

寄付いただいたお米は新型コロナウ  
イルスの影響等で生活に苦しくなった  
世帯等に提供する予定です。



【食料品寄付の問い合わせ先】

地域福祉活動推進課 TEL 43-1281

# 令和3年度 加西市社会福祉協議会 事業計画・予算

市内の各種団体代表などから構成される理事会及び評議員会において、令和3年度の事業計画と予算が承認されました。

今年度、加西市社会福祉協議会（社協）は創立50周年という節目の年を迎え、新たなステージに入ります。「すべての市民で支えあう福祉のまちづくり」～つなぐ・つながる・つなぎあう～を基本理念とし、4つの重点目標に沿って、地域の皆さまとともに地域福祉の推進に取り組んでいきます。

## 重点目標1 地域づくり

～「このまちに住んでいてよかった」と思える地域づくり～

- ① 地域の見守り活動の推進
- ② 誰もが安心して暮らせる場づくり・機会づくり
- ③ 災害時等に向けた備えの推進



## 重点目標2 人づくり

～未来へつながる人づくり～

- ① ボランティアや市民活動の活発化
- ② 福祉学習の充実と推進



## 重点目標3 仕組みづくり

～自分らしく生活できる仕組みづくり～

- ① 総合的な相談支援体制づくり
- ② 安心して暮らせるサービスの推進



## 重点目標4 組織づくり

～地域に根ざした社協づくり～

- ① 地域のための社協づくり

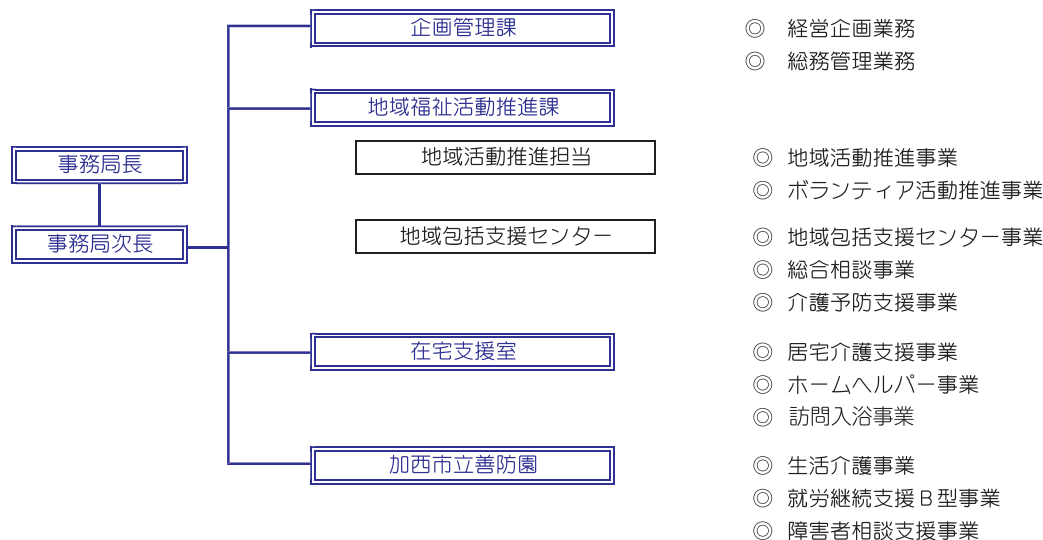
## 令和3年度 新事務局体制

理事長 衣笠勝弘

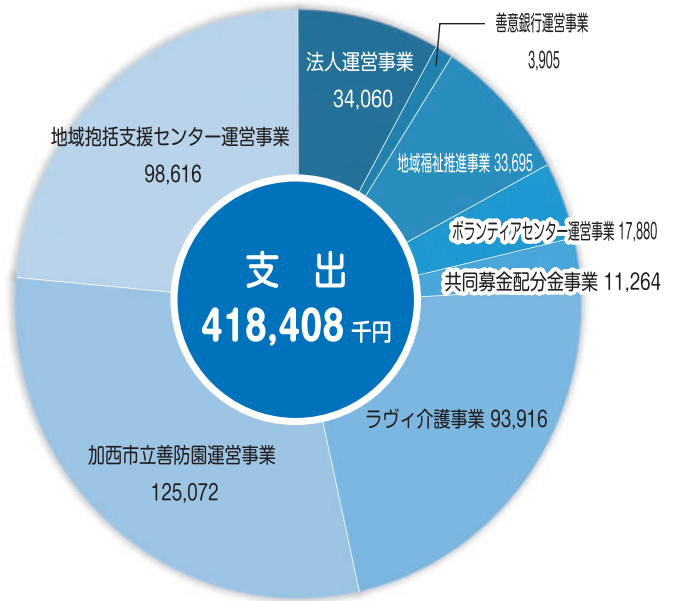
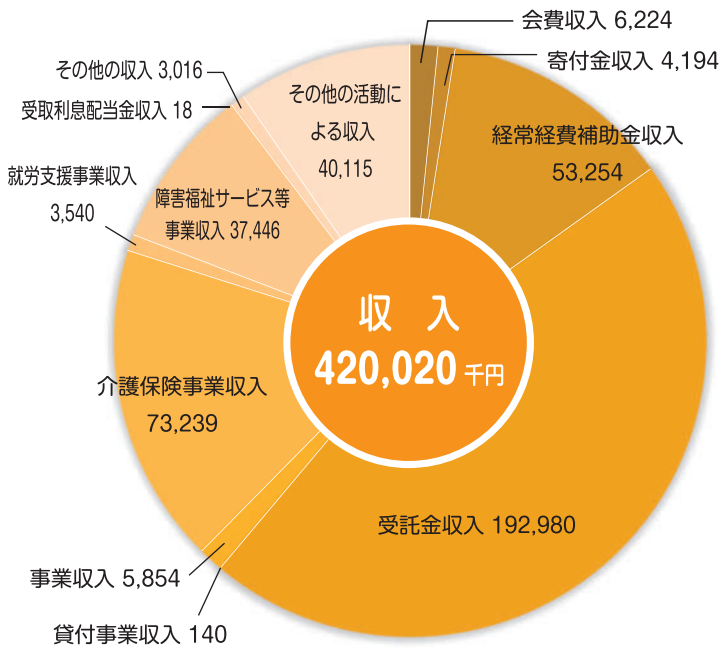
副理事長 下村義明

副理事長 西川利彦

事務局長 岩崎一喜



# 令和3年度 予 算 (単位:千円)



## 地域福祉を支える社協会費

社協は、社会福祉法によって「地域福祉の推進を図ることを目的とする団体」と位置づけられています。皆さまから納められた社協会費は、主に社協の法人運営管理費として活用しており、社協事業を進めていくうえで、貴重な財源となっています。また、会費は、地域福祉の活動資金として、市民の皆さまのもとへ還元しています。

加西市社協では、5月に各町区長様を通じて、1世帯500円の社協会費をお願いしています。市民の皆さまのご理解とご協力をよろしくお願いいたします。

### 令和2年度実績

戸別会費：6,091,500円  
 特別会費：130,000円  
 賛助会費：3,000円

☆戸別会費…1世帯 500円  
 ☆特別会費(福祉関連施設)…10,000円  
 ☆賛助会員(個人及び法人等)…1口3,000円

## 社会福祉法人加西市社会福祉協議会 創立50周年記念式典のお知らせ

社協は、昭和46年に社会福祉法人の認可を受け、今年で創立50周年を迎えます。これまでの歴史を振り返り、積み上げてきた実績を継承するとともに、新時代に向けて推進していく機会として、創立50周年記念式典を実施します。

【とき】5月15日(土) 10:00～

【ところ】加西市民会館 大ホール

## 第7次地域福祉推進計画がスタートしました

「地域共生社会」の実現を目指し、この度、令和3年度から7年度までの5年間の「第7次地域福祉推進計画」がスタートしました。広く地域の皆さまに知っていただけるようダイジェスト版を配布いたします。「ともに生きる豊かな地域づくり」にご協力をお願いします。



地域包括支援センターは、介護保険法で定められた、地域住民の保健・福祉・医療の向上、虐待防止、介護予防マネジメントなどを総合的に行う機関です。主任介護支援専門員・社会福祉士・保健師等の専門職が配置され、高齢者の皆様や、そのご家族、近隣に暮らす人の介護に関する悩みや心配ごとだけでなく、健康や福祉、医療や生活に関することなど様々なご相談に対応しています。

高齢者等の  
相談窓口です



## こんなお悩みありませんか？

### 介護のこと

**Q** 介護保険を利用したいのですがどうすればいいですか？

**A** まずは、ご相談ください。心身の状況に合わせて要介護認定の申請や基本チェックリストをご説明します。



### 健康のこと

**Q** 最近足腰が弱くなり、寝たきりの不安があります。

**A** 介護予防の取り組みや日常生活支援総合事業等さまざまな取り組みを紹介します。



### お金や財産のこと

**Q** 最近物忘れが多く、お金の管理に自信がなくなってきました。頼れる身内もいません。

**A** 判断能力が衰えた場合に備えて、「成年後見制度」を利用して後見人を選ぶことができます。地域包括支援センターで手続きの支援ができます。



### 近所の高齢者のこと

**Q** とんりの高齢者が、大きな声で怒鳴られています。最近顔を見かけないのですが。

**A** どうしようか？と思われたら相談してください。早期に発見し、第三者が介入することで深刻化を防止できることもあります。



### 家族のこと

**Q** 離れて暮らす父親が心配ですが、なかなか様子を見に行けません。

**A** 定期的に高齢者等を訪問したり、電話での安否確認、配食サービス等の紹介・手続きの支援を行います。



### 認知症のこと

**Q** 母の介護をしていますが、つい声を荒らげてしまいます。

**A** 介護する人の負担やストレスを軽減するためのサービスの紹介や情報提供をします。加西市の取り組みを紹介します。



上記以外のことでも、お気軽にご相談ください。  
相談内容の取扱いは守秘義務を遵守します、ご安心ください。

加西市地域包括支援センター  
場所：加西市健康福祉会館 1階

善意銀行は市民の皆さまから善意の金銭等をお預かりして、それを有効に社会に払い出すことによって福祉の増進に寄与しています。皆さまの幸せを願い、明るい地域社会づくりに役立てています。

## 善意月間の募金ご協力をお願い

兵庫県では、昭和38年6月1日に兵庫善意銀行が設置されたのを記念して、この日を『善意の日』と定めています。毎年、この日を中心に“みんなの善意で明るい社会”をスローガンに6月を善意月間として預託をお願いしています。

ピンク色の『善意の預託金袋』を、各町区長さまからお配りいただきますので、皆さまの温かい心を預託としてご協力いただきますようよろしくお願いいたします。



令和3年度預託金袋

## 預託の種類

### 【金銭の預託】

- 1. 寄付金 2. 香典返し 3. 結婚・誕生・就職記念預託 4. クラス会費の残り 5. チャリティイベント収益金 など

### 【物品の預託】

お米や缶詰などの食料品等

※物品預託は事前にお問い合わせください。



## 善意の預託の使い道

- 高齢者外出支援(タクシー初乗り運賃助成)事業
- 心配ごと相談事業
- 新成人お祝い事業
- おめでとう赤ちゃん出生お祝い事業
- 防犯カメラ設置助成事業
- 中学生卒業遺児激励事業
- パイプ TENT 貸出

## おめでとう赤ちゃん出生お祝い事業

絵本の読み聴かせを通して、親子のふれ合いや、子育ての楽しさ、また心を豊かに育てる絵本の素晴らしさを感じるきっかけになればと、赤ちゃんの出生時に『絵本等引換券(1,800円分)』を贈呈しています。



植田莉帆ちゃん (1才8ヶ月)

## わが家のアイドル「写真を募集」

- ①応募先：kikaku\_soumu@kasai-syakyo.or.jp
- ②応募方法：○保護者氏名 ○ご住所 ○お子様の生年月日  
○電話番号を記入の上、応募先までご連絡ください。
- ③対象：市内在住0～3才までのお子様



「自分らしく」の想いを形に  
介護用品の事なら

(株)ワコーテック 福祉体験館

〒675-1353 兵庫県小野市河合中町 49-6  
TEL(0794)-66-7331 FAX(0794)-65-0670  
<http://www.citymarket.co.jp>

## 広告募集

「あったかハート」に掲載する企業広告等を募集しています。企業のPR等に是非ご活用ください。

発行回数：年6回奇数月

広告料：下面通し約40mm×180mm 20,000円/1回  
下面通し1/2約40mm×90mm 10,000円/1回

掲載場所：表紙、最終ページを除く誌面の下段

配布先：市内全世帯

問い合わせ先：企画管理課 ☎42-8888

## 社会体験活動

コロナ禍においても、少しでも利用者さんが楽しく園生活が送れるようにとドライブを兼ねて播磨町の野添であい公園に行きました。

公園は桜が満開で、春を感じながら散策し、散策の後にはブランコ、滑り台などの遊具で楽しく遊びました。

昼食はかつめし、かつ丼、から揚げ弁当です。利用者さんはじっくり「おいしい。」と大喜びでした。

食後におやつも食べて、笑顔いっぱいのひと時を過ごしました。



## 北条東こども園

## 愛のエコキャップ運動



今回、紹介させていただくのは北条東こども園です。

保護者や職員の皆さんが、社会貢献活動としてペットボトルのエコキャップの収集に取り組まれています。

「みんなのやさしさが困っている人に届きますようお願いを込めて、これからも続けていきます。」と今西純子園長は話されました。

今回いただいたエコキャップは約8,350g(エコキャップ3,340個相当分)です。

ご協力ありがとうございました。

## 善意銀行だより

令和3年2月16日～令和3年4月15日の受付分 (順不同 敬称略)

氏名	金額
<b>【一般預託】</b>	
家庭倫理の会 加西市	2,007 円
ファミリーマート・西村書店お客様募金(2回)	5,197 円
障害者ボランティアグループ「ひまわりの会」	1,594 円
青野原町ふれあいいきいきサロン	1,393 円
高井(4回)	8,000 円
48T.U	3,000 円
匿名	10,000 円
匿名	2,000 円
匿名	6,000 円
<b>【給料端数預託】</b>	
柏原歯科医院一同(2回)	2,087 円
株式会社邦栄堂社員一同(2回)	2,188 円
加西市社会福祉協議会職員一同(2回)	10,014 円
<b>【指定預託】</b>	
塩谷歯科医院患者様・スタッフ一同(東日本大震災義援金へ)	300,000 円
<b>【物品預託】</b>	
匿名	紙おむつ 4袋

♡ 温かい善意をありがとうございました ♡

あったかハート No.369 ⑧

## 秘密厳守

## 心配ごと相談所のご案内

生活上の困りごとや悩みごとに関する相談所を無料で開設しています。

■開設日：5月13日☎ 6月10日☎ 7月8日☎

■時間：13:30～15:30

■場所：加西市健康福祉会館

■問い合わせ先：TEL 43-0303 ☎～☎(祝日除く)9:00～17:00

## ●認知症相談窓口のご案内

5月11日☎・6月1日☎ 9:00～17:00

加西市健康福祉会館 問い合わせ先：TEL 43-1281

※午後から『きずなカフェ』開催しています。



■時間：13:30～15:30

## ●ボランティア交流会(相談)

6月3日☎ 13:30～15:30 加西市健康福祉会館

問い合わせ先：TEL 43-8133