

個別活動項目

- 自治会福祉活動の強化（あったかシステムの強化）
- 福祉委員活動の強化
- 各関係団体と連携した支え合いネットワークづくりの推進
- 集いの場や居場所づくりの推進
- 地域における支え合い活動の推進
- 当事者組織等の支援と連携
- 生活支援サービスの充実
- 地域内での要支援者の支え合いの推進
- 各地域における防災意識の啓発（研修・マップづくり等）
- 災害ボランティア体制の整備（啓発・養成）
- 緊急時におけるつながりを絶やさない地域づくりの推進

- ボランティアセンター機能の強化
- 新たな担い手の育成と活躍できる環境づくり
- ボランティア情報の発信
- 福祉学習の推進
- 地域住民の学習会の機会づくりの推進

- 関係機関と連携した総合相談体制の構築
- 生活困窮者自立支援によるセーフティネット機能の強化
- 介護・福祉相談の充実（職員全員が相談窓口）
- ニーズに対応した在宅福祉サービスの推進
- 障がい福祉サービスの充実と相談支援の強化
- 地域包括支援センターの機能の強化
- ニーズに合わせた配食サービス・移送サービス事業の運営

- 社協の機能強化・財源確保
- 行政や関係団体等のネットワークを強化
- 職員の育成・資質向上
- 共同募金や善意銀行の有効活用
- 情報発信・広報活動の充実

社会福祉法人 加西市社会福祉協議会

〒675-2303

兵庫県加西市北条町古坂 1072-14 加西市健康福祉会館内

TEL/0790-42-8888 FAX/0790-42-6655

<http://www.kasai-syakyo.com>



* イラスト / Azusa（加西市在住）ワークセンターすみれ所属

加西市 第7次地域福祉推進計画 社協 協

（令和3年度～令和7年度）

すべての市民で支えあう 福祉のまちづくり



つながる・つながる・つながる



第7次地域福祉推進計画 体系図

地域福祉推進計画は、社会福祉協議会（社協）としての地域福祉推進の理念や目標、活動の方向性、活動内容、視点等を明らかにし、社協の活動や地域住民、各種団体、ボランティア、行政をはじめとした関係機関等との連携・協働による福祉活動を推進していくための具体的な計画です。

基本理念

すべての市民で支えあう
福祉のまちづくり

～つなぐ・つながる・つなぎあう～

重点目標

住民や当事者、関係機関、団体などが連携協働しながら包括的に推進していきます。

地域づくり

「このまちに住んでよかった」と
思える地域づくり

人づくり

未来へつながる人づくり

仕組みづくり

自分らしく生活できる
仕組みづくり

組織づくり

地域に根ざした社協づくり

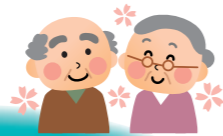
活動方針

重点目標を達成するために8つの活動方針を掲げました。

地域の見守り
活動の推進



誰もが安心して
暮らせる場づくり
機会づくり



総合的な相談支援
体制づくり



福祉学習の
充実と推進



災害時等
に向けた備えの
推進



ボランティアや
市民活動の
活性化



地域のための
社協づくり



安心して暮らせる
サービスの推進

